

TECHNOPROJECT

أكثر من مجرد تقسيم



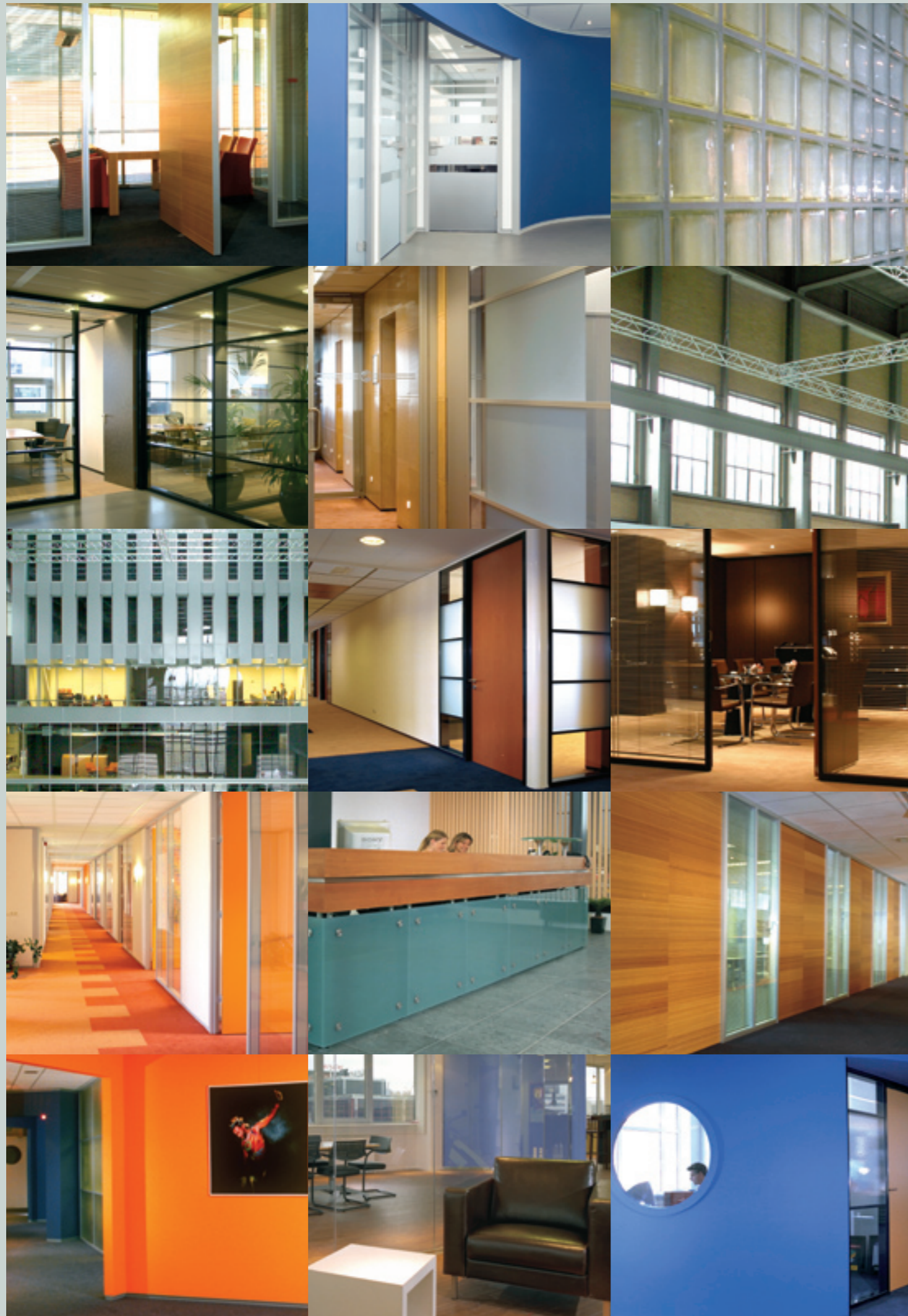
أكثر من مجرد تقسيم : Technoproject

تم تأسيس شركة Technoproject عام ١٩٩٤ في أتن، ومنذ ذلك الحين أنتجت الشركة تقسيمات للمكاتب والمدارس والمصانع والمؤسسات. ومن خلال الاستشارات المتبادلة مع عملائنا ومهندسينا، تخصصنا في إنتاج وتسليم بيئات عمل شديدة التعقيد في الأعوام الأخيرة.

يمكنك توقع الكثير من تقسيماتنا. نحن نستخدم مجموعة مختارة من المواد والتأسيسات الذكية، وهو الأمر الذي يعتبر أساس برنامج الجودة العالية الخاص بنا. كما تتميز التشطيبات والألوان المتوفرة بالتنوع والأناقة في نفس الوقت. لذا يمكننا تقديم أعمال مخصصة حسب الطلب من الأرضية إلى السقف، بصرف النظر عن مدى تعقيد أو بساطة المشروع.

فبجانب التقسيم القياسي المصنوع من الألومنيوم المتوفر مع السقف المصنوع من الفينيل اللاصق، يمكننا أيضاً توفير تقسيمات من الأخشاب والصلب. كما نقوم بتصنيع نوافذ مزدوجة الصقل أو فردية لصقل. كما يتم أيضاً تصنيع العناصر الزجاجية وإطارات النوافذ والأبواب في شركتنا. بالإضافة إلى ما سبق، يمكننا إنتاج الأثاث المنزلي حسب الطلب، مثل مكاتب الاستقبال والوحدات الحائطية أو المطابخ الصغيرة.

اختصاراً، إذا كنت تبحث عن شريك متعدد المواهب ومتنوع الخدمات عند إكمال مساحات مكتبك أو ترتيبها، فإن Technowand هي المكان الذي يجب أن تقصده.



TECHNOPROJECT

أكثر من مجرد تقسيم

- ٢ التقسيم
- ٤ الحوائط الثابتة
- ٦ الحوائط الزجاجية
- ٨ الحوائط الزجاجية بالكامل
- ١٠ الأبواب
- ١٢ الحلول الخاصة

أنظمة تقسيم Technoproject

تتطلب المنظمات الحيوية وجود تأسيس مرن. لذا تعتبر أنظمة التقسيم من Technoproject مثالية في تناسقها عند وضعها في مكتبك. حيث يسهل تركيب هذه الجدران غير المدعمة أو تغيير مكانها عند الضرورة.

من الفينيل أو اللينين أو اللوحة المصنوعة من الميلامين أو ألواح الصلب، وهي مطلية بالمينا بلون RAL.

العناصر الزجاجية

وهي تتكون من زجاج مزدوج أو فردي مكون من مجموعات لسطوانية. ويبلغ الحد الأقصى للسلك 8 مم. ويمكن توفير التجويف مع حاجبات أو مغالق. كما يمكن تغطية الزجاج باستخدام الرقائق شبه الشفافة.

العناصر المكونة للباب

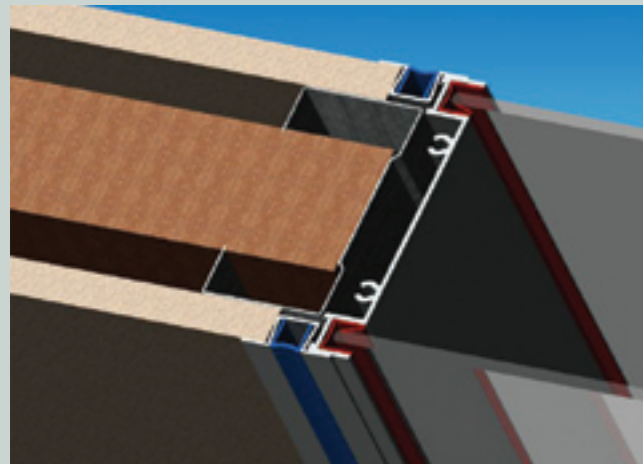
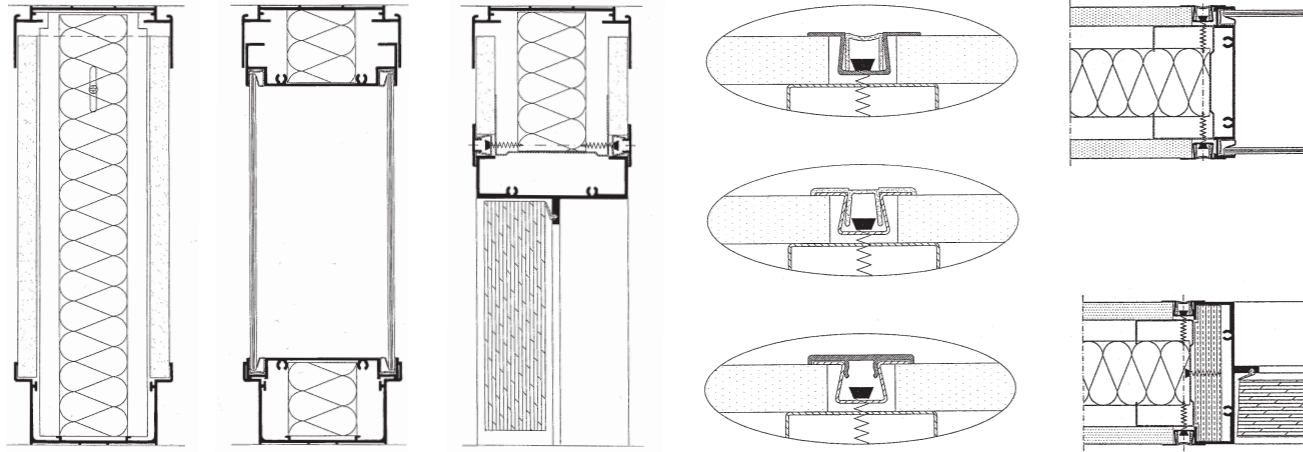
وهذه تتكون من قطاع جانبي من الألمونيوم مكون من ثلاثة أجزاء ويتم تعليقها من اليسار باستخدام مشابك مضمنة في الباب تمت إضافتها في المصنع. تتوفر مزلق الباب بعدة طرازات، اعتماداً على نوع الباب الذي تختاره.

الهيكل الأساسي

يتكون الإطار من القطاعات الجانبية على شكل حرف سي C المصنوعة من الصلب الكهربائي الزنكي، الذي يتم تركيبه بشكل خال من التوتر في أساس البناء. ويتم تثبيت السقف والجوانب والأرضية المصنوعة من الألمونيوم في الأساس باستخدام المسامير. ويتم توفير القضيب العلوي مع قضيب صورة متكامل.

العناصر المغلقة

وهذه تتكون من ٢ إلى ٤ ألواح من الجبس. يتم ملء التجويف الموجود بين الألواح باستخدام كتل لصوف. ويتم توصيل الألواح باستخدام القطاعات الجانبية المصنوعة من مشابك الألمونيوم أو الصلب وتتوفر مع شرائط إدراج PVC أو قطاعات جانبية مطابقة من الألمونيوم المسطح. بالنسبة للألواح، يمكنك الاختيار من بين: الحائط المصنوع



المعلومات الفنية

سمك الحائط:
ارتفاع الحائط:
لقوالب:

١٠٠ مم
حتى ٦٠٠ سم
١٢٠ مم

المواد

ألواح الجبس ١٢.٥ مم أو لوح سمكه ١٢.٠ مم
AIMgSi ٠.٥
كتل الصوف، السمك ٤٥ مم.
فينيل، نسيج، ميلامين، غشاء الخشب أو لوح صلب.

التشطيب:

مكونات الصلب:
مكونات الألمونيوم:
الجلفنة الساخنة
معالج بالأنود أو مطلي بلون لمينا.

عزل الصوت:
مقاومة النيران:

٤٥ dB (رقم التقرير Av٥٢/Peutz)
٦٠ دقيقة (رقم التقرير ٢٣٠٧٠٠٩٩٥)



التقسيم الثابت من Technoproject

يعتمد التقسيم الثابت في التشكيلة الخاصة بنا على أساس مبدأ الدعائم المعدنية. والتي تعتبر تقسيم غير مدعوم يتم تثبيته في الموقع. ويتميز بخفة الوزن، مع مقاومة النيران والقدرة على عزل الصوت.

الهيكل الأساسي

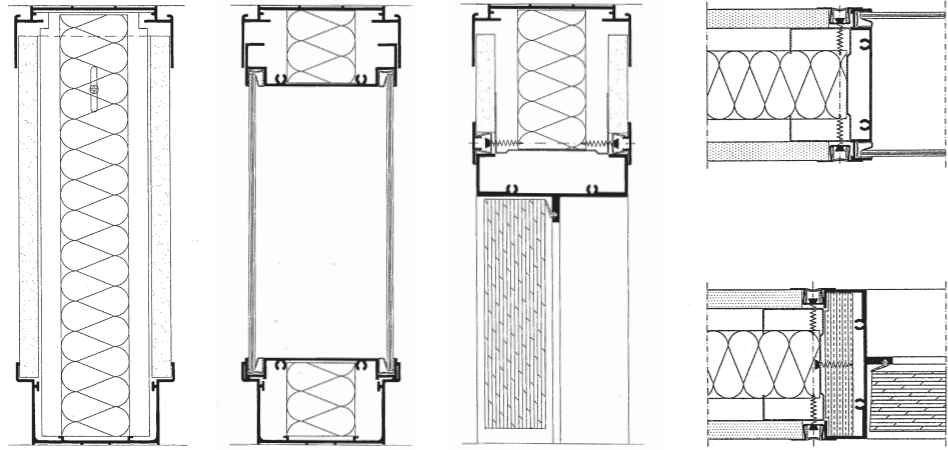
تتكون الحوائط من إطار من الصلب يتم تثبيت لوح من الجبس على كل جانب من جوانبه. ويتم بعد ذلك إحكام الموصلات أو الوصلات. وتكون النتيجة هي الحصول على سطح أملس ومستطح. يمكن تضمين الإطار بسهولة وإخفاء جميع الأسلاك عن الأنظار في البطانة. كما يمكن أيضا بناء هذه الحوائط بشكل منحنى. باختصار: يوجد نطاق واسع من الاحتمالات، تتميز جميعها بالمرونة والسرعة والروعة.

العناصر الزجاجية

وهي تتكون من زجاج مزدوج أو فردي مكونة من مجموعات سطوانية. ويبلغ الحد الأقصى للسماك ٨ مم. ويمكن توفير التجويف مع حاجبات أو مغالق. كما يمكن تغطية الزجاج باستخدام الرقائق شبه لشفافة.

العناصر المكونة للباب

وهذه تتكون من قطاع جانبي من الألومنيوم مكون من ثلاثة أجزاء ويتم تعليقها من اليسار باستخدام مشابك مضمنة في الباب تمت إضافتها في المصنع. تتوفر مزلق الباب بعدة طرازات، اعتماداً على نوع الباب الذي تختاره.



المعلومات الفنية

سمك الحائط: ١٠٠ مم
ارتفاع الحائط: حتى ٦٠٠ سم
القولب: ١٢٠ مم

المواد

الألواح: ألواح الجبس ١٢.٥ مم أو لوح سماكه ١٣.٠ مم
لقطاعات الجانبية من الألومنيوم: ٠.٥ AIMgSi
لعزل: كتل الصوف، السماك ٤٥ مم.
لتغطية: فينيل، نسج، ميلامين، غشاء الخشب أو لوح صلب.

التشطيب:

مكونات الصلب: الجلفنة الساخنة
مكونات الألومنيوم: معالج بالأنود أو مطلي بلون المينا.

عزل الصوت: ٤٥ dB (رقم التقرير Peutz/Av02)
مقاومة النيران: ٦٠ دقيقة (رقم التقرير ٢٣٠٧٠٠٩٩٥)

٤



٥



التقسيم الزجاجي لـ Technoproject

يمكن إنتاج العناصر الزجاجية مثل مجمع الاسطوانات بكافة الأبعاد كما يمكن تركيبها إما رأسياً أو أفقياً. يتم تنفيذ عملية التركيب نفسها بنفس الطريقة الخاصة بنظام التقسيم أو نظام التقسيم الزجاجي.

الأبعاد

تتوفر الحاجبات في جميع الألوان.
العرض ٥٠ مم، الحد الأقصى للأبعاد:
١٢٠٠ x ٣٠٠٠ مم.

تتوفر المغالقي في جميع الألوان.
الحد الأدنى ١٦ مم؛ الحد الأقصى ٥٥٠؛ ١٢٠٠ x ٢٣٠٠ مم
الحد الأدنى ٢٥ مم؛ الحد الأقصى ٣٥٠؛ ١٢٠٠ x ٣٠٠٠ مم

الرقاقات الشفافة

يمكن تغطية النوافذ برقائق شبه شفافة، على الجانب الداخلي أو الخارجي. ويمكن جمع هذا الأمر مع شعار الشركة أو أي تشكيل آخر.

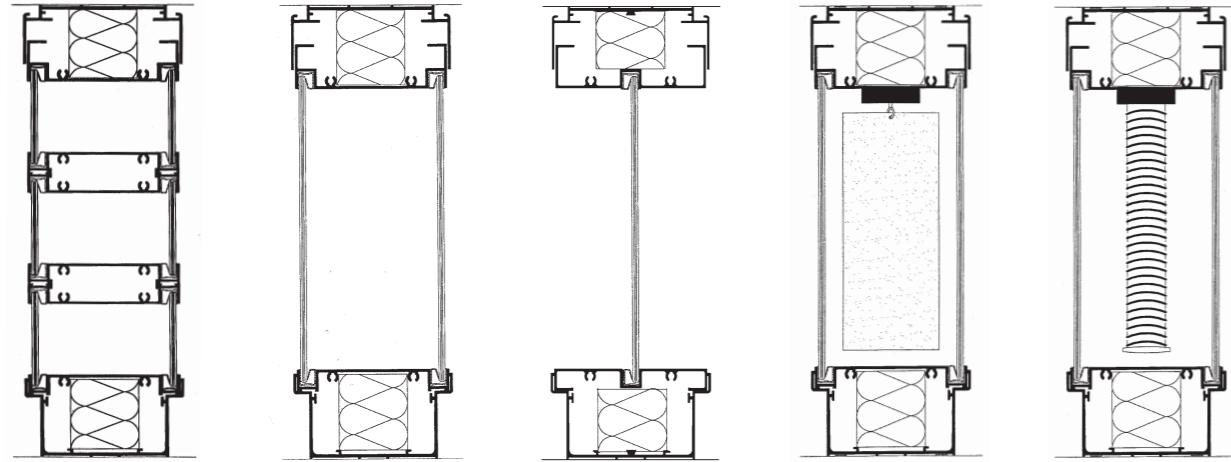
الهيكل الأساسي

تعتبر العناصر الزجاجية من نوع الاسطوانات المجمععة وتتكون من إطار من الألومنيوم يحتوي على صقل مزدوج أو فردي، مركب في قطاع جانبي PVC في الجزء الذي يكون على شكل حرف يو U في القطاع الجانبي المصنوع من الألومنيوم. كما يمكن أن يتم تصنيع التقسيم الخشبي أيضاً من صقل فردي أو مزدوج.

الحاجب - المغلاق

يمكن تضمين الحاجب أو المغلاق الرأسي في لحاوية. يمكن أن يكون الحاجب إما مغلق أو مفتوح عن طريق تحويل العقدة أو عن طريق قضيب لمقبض. وسواء كان مفتوحاً أو مغلقاً فإن الحائط سيكون له مظهر خلاب.

مفتوح: عرض واضح، مغلق: السلام والخصوصية.

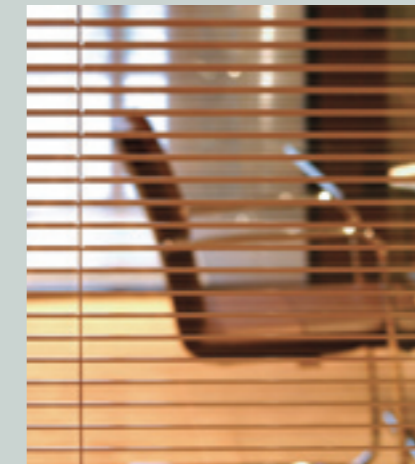


المعلومات الفنية
سمك الحائط:
ارتفاع الحائط:
المواد
الصقل:
المغالقي:
عزل الصوت:
مقاومة النيران:

١٠٠ مم
حتى ٣٣٠٠ سم.

٤ حتى ٨ مم للتقسيم المصقول لمزدوج.
تقسيم مصقول فردي حتى ١٢ مم
١٦ و ٣٥ مم من الألومنيوم.
يمكنك اختيار اللون من مجموعة الألوان القياسية
(يتوفر مخطط لفهرس الألوان عند الطلب)

٣٧ dB (رقم التقرير Peutz/Avo٢)
٣٠ دقيقة (رقم التقرير TNO/R ٠٠٦٥ CVB ٢٠٠٥)



التقسيم الزجاجي الكامل لـ Technoproject

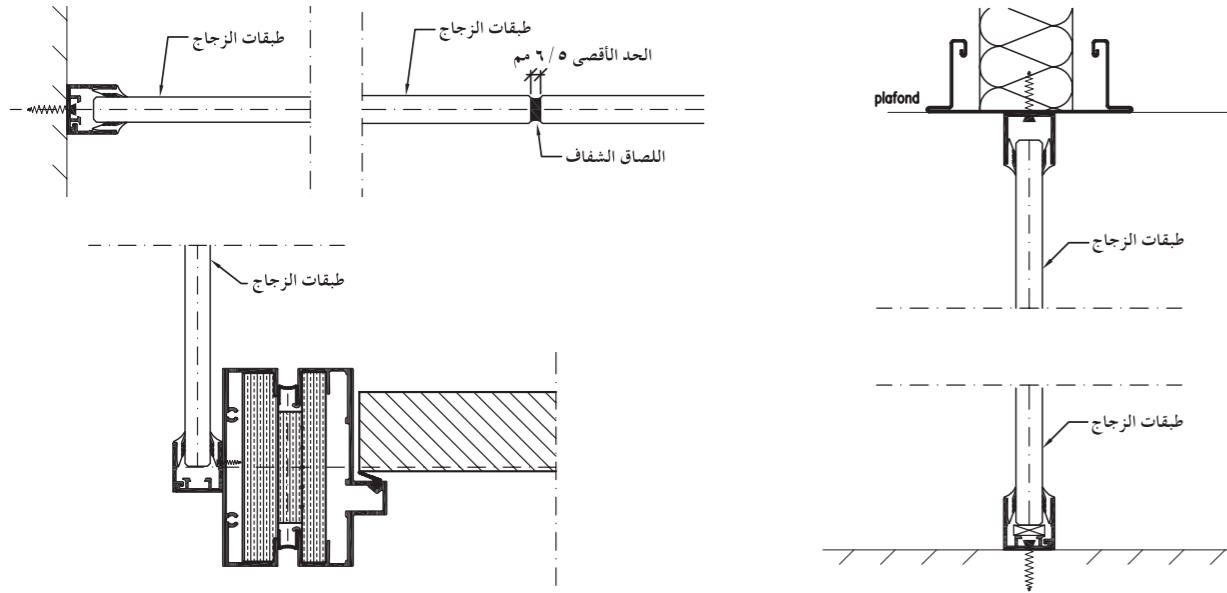
تتطلب المنظمات الحيوية وجود تأسيس مرن. تأسيس يمكن من خلاله أن يكون لمكان العمل شكل مميز ومناخ رائع لضمان إمكانية أداء العمل بسلام. ويوفر لك نظام التقسيم الزجاجي الكامل TW2000 العديد من الفرص لتحقيق هذا الأمر.

العناصر المكونة للباب

يمكن بناء الأبواب الزجاجية في هذه الجدران الزجاجية، بأي عرض أو ارتفاع. يتم تكامل الأبواب الخشبية في التقسيم عن طريق القطاع الجانبي المصنوع من الألمونيوم.

الهيكل الأساسي

يتكون أساس النظام من ألواح زجاجية من الزجاج المقوى أو طبقات الزجاج. يتم تثبيت هذه الألواح الزجاجية العالية على السقف والأرض عن طريق القطاعات الجانبية المصنوعة من الألمونيوم والقطاعات الجانبية التي على شكل حرف يو. ويتم ملء الفراغات الموجودة في القطاع الجانبي على شكل حرف يو ل الموجودة بين الزجاج والقطاع الجانبي باستخدام القطاعات الجانبية المطاطية. ويتم توصيل الموصلات الرأسية عن طريق لصاق الألياف الزجاجية الأسود أو الشفاف. يمكن تغطية الألواح الزجاجية باستخدام رفائق شبه شفافة لضمان خصوصية مكان العمل.



المعلومات الفنية:
سمك الزجاج:
ارتفاع الحائط:
المواد:
القطاعات الجانبية:
الزجاج:
التشطيب:
الألمونيوم:
للصق:
عزل الصوت:

١٠ أو ١٢ أو ١٨ مم
حتى ٣٠٠٠ مم تقريبا

ألمونيوم ٠.٥ AIMgSi
زجاج مقوى أو طبقات من الزجاج، زجاج مشكل
أو زجاج مزود برفائق صوتية

المعالج بالأنود (طبيعي ١٠ mu)
أو مطلي بلون المينا
لصق بالألياف الزجاجية، الشفافة أو السوداء

٢٨ dB Rw (رقم التقرير ١٠٥٢١٠-١ Peutz G)



أبواب Technoproject

نحن نوفر أبواباً بجميع الطرازات والأبعاد والمواد. سواء من الخشب أو الزجاج المقوى أو الصلب أو الألومنيوم أو خليط من بينها. في طراز مزدوج أو فردي، أو فردي يفتح في اتجاه واحد أو دائري مثل الأبواب المحورية أو الأبواب المنزلقة. وبالطبع فكلها جيدة الصنع حسب تفضيلاتك واختياراتك وتناسب هندسة وديكور بيئة العمل.

أبواب الألومنيوم

يتكون إطار الباب من قطاع جانبي من الألومنيوم حيث يمكن تركيب زجاج فردي أو مزدوج بها. عند الحاجة، يمكن تركيب عتبات وسيطة. سمك الباب: ٤٦ مم؛ الصقل: ٤ حتى ٦ مم؛ ارتفاع الباب: حتى ٣٠٠ سم.

الأبواب الخشبية

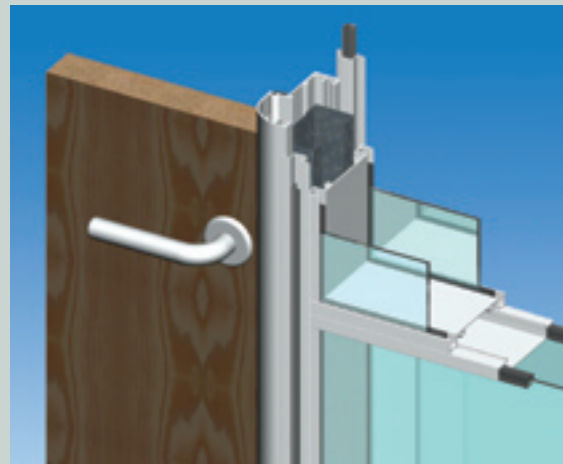
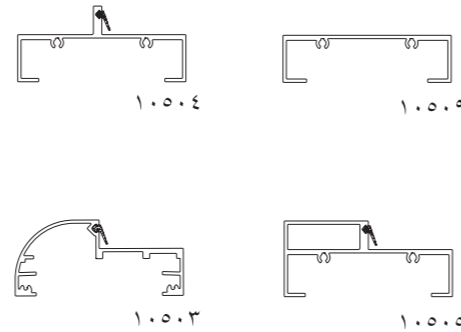
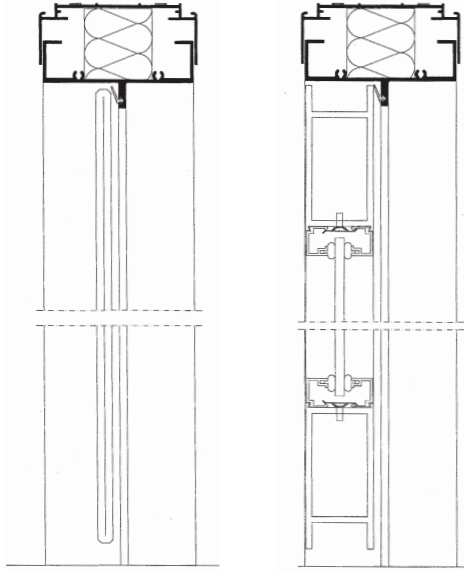
تتضمن الأبواب الخشبية حشو شبيه بقرص العسل أو اللوح المركزي الصلب. يمكن رش الأبواب بالطلاء بأي لون RAL أو Sikkens مفضل. كما يمكن تغطيتها بواسطة HPL (فورميكا، ديورابول، روزيل، بولييري، سيرابال) إذا كان هذا ممكناً. سمك الباب: ٤٠ مم؛ ارتفاع الباب: حتى ٢٩٥.٥ سم.

العناصر المكونة للباب

يتكون إطار الباب من إطار ألومنيوم من ثلاثة أجزاء بما في ذلك الحشو، الذي يتم تضمينه أثناء الإنتاج. تتوفر أربعة طرازات مختلفة من الإطارات: الطراز المستقيم والدائري وذو الحواف والكتلة. ويتم تعليق الأبواب عن طريق مفصلات نيلون مدعومة بالألومنيوم أو الاستانلس ستيل.

أبواب الزجاج المقوى

يمكن تنفيذ أبواب الزجاج المقوى من خلال مجموعة متنوعة من سمك الزجاج وأنواعه. سمك الباب/الزجاج: ٨ أو ١٢ مم؛ ارتفاع الباب: حتى ٢٨٠ سم.

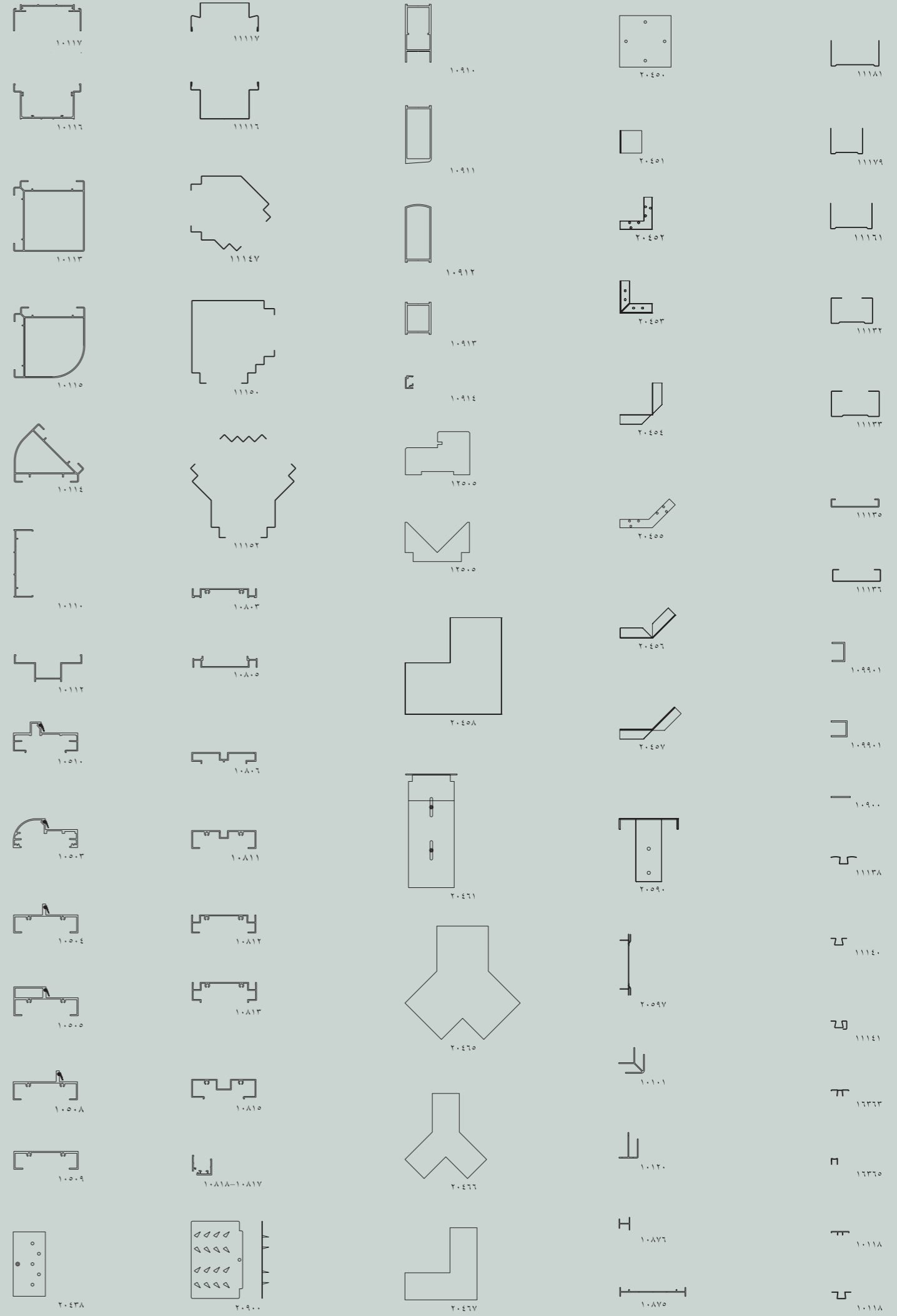


عام
عزل الصوت: ٢٨ dB (بدون عتبة ساقطة)
٣٢ dB (تتضمن عتبة ساقطة)
٣٠ دقيقة (رقم التقرير ١٠٥ CL/١-١٠٥ CL/Peutz)
مقاومة لنيرون:



حلول Technoproject الخاصة

داخل شركتنا، نحن نشير إلى الحلول الخاصة إلى أنها حلولنا الخاصة التي نقدمها لتكامل الأثاث لمكتبي. وهذا قد يتضمن مكاتب المستقبل والمطابخ الصغيرة، ويتم تكامل الخزائن في التقسيم. وهذا يشير إلى الإنتاج المخصص. وبالطبع فإن هذا الأمر سيقوم بالعمل عن قرب معك أو مع مصمم الديكور أو المهندس المعماري الخاص بك. وهنا يكون التصميم الأصلي والوظائف التي يحددها المصمم هي مركز اهتمامنا.





TECHNOPROJECT

المشروع التقني للشرق الأوسط (FZC)
المنطقة الحرة في مطار الشارقة الدولي
صندوق بريد رقم ٩٤٥٨
الشارقة - الامارات العربية المتحدة

رقم الهاتف : +٣١ (٠) ٢٣ ٥٥٤١٦٤٥
رقم الفاكس : +٣١ (٠) ٢٣ ٥٦٥٣١٣٩

info@technoproject-me.com
www.technoproject-me.com